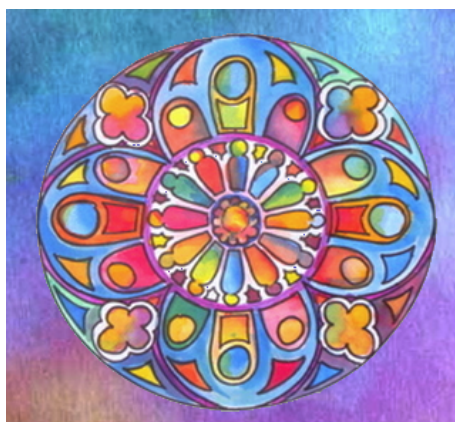


<http://larcenciel.be/spip.php?article1029>



# Mon nouveau cycle de formation en 2018-2019

- MANDALA - STAGES, FORMATIONS et ATELIERS MANDALA -

Date de mise en ligne : mercredi 29 août 2018

---

Copyright © LARCENCIEL - site de Michel Simonis - Tous droits réservés

---

## FORMATION MANDALA 2018-2019

### dans le cadre de la pédagogie Marie Pré®

Les formations à la pédagogie Marie Pré® permettent de s'approprier les protocoles nécessaires à l'animation ou l'accompagnement avec l'outil « Mandala » en école, maison de retraite, association...

## Sommaire

- [La pédagogie Marie Pré®](#)
- [Découvrez votre créativité grâce au mandala](#)
- [Informations pratiques sur la formation 2018-2019](#)

[http://larcenciel.be/sites/larcenciel.be/local/cache-vignettes/L400xH281/atelier\\_thoiria\\_24cm-5228e.jpg](http://larcenciel.be/sites/larcenciel.be/local/cache-vignettes/L400xH281/atelier_thoiria_24cm-5228e.jpg)

- Le premier cycle de formation - sur trois WE - s'est terminé en mars 2019.
- Le module Création projective sera organisé les 27, 28 et 29 septembre prochain. Il est ouvert à tous les stagiaires qui ont participé au premier cycle de formation les années précédentes.

## La pédagogie Marie Pré®

Riche de plus de vingt années d'expérimentation et d'observation, Marie PRE a créé une pédagogie progressive du « Dessin Centré », axée sur les différentes approches de ce puissant outil de recentrage, de ré-harmonisation et de reconstruction personnelle.

Une des particularités de cette pédagogie est la mise en situation, l'expérimentation dans un premier temps. S'ensuivent des partages, sur le vécu de chacun et enfin, un apport théorique pour bien comprendre le sens de l'utilisation de cet outil.

Les formations permettent de bien comprendre les divers objectifs, les diverses utilisations du mandala / dessin centré.

Le terme "mandala vient du Sansrit, traduit approximativement par le mot "cercle", représente la totalité et peut être perçu comme un modèle de l'organisation de la vie même. Au mot mandala est ajouté "dessin centré". Dans la pédagogie Marie Pré®, Il s'agit en effet de préciser qu'il s'agit avant tout de s'intéresser à une forme, (le plus souvent un cercle, parfois d'autres formes), mais toujours avec l'importance du centre marqué, et de la périphérie.

Cette forme centrée nous renvoie à de multiples formes de vie dans la nature (fleurs, animaux, cristaux...), dans les créations humaines ( artisanales, danses rituelles, architecture...), à divers symboles puissants (rosaces, mandalas des diverses cultures du monde) et aussi à notre propre centre.

- De par sa forme et de par les propositions d'utilisation du mandala dessin centré, **l'activité de mise en couleur** va

apporter divers bienfaits, liés au bien-être de la personne : se recentrer, se calmer, s'apaiser, se re-dynamiser, se faire confiance, garder un équilibre psychique, se ressourcer....

• **Après le coloriage**, suit bien souvent la création personnelle de mandalas / dessins centrés. Les objectifs sont alors les mêmes, mais font passer la personne par diverses étapes, liées à sa vie personnelle qu'il convient de traverser absolument de manière accompagnée.

En effet, il ne s'agit plus dans ce cas d'entrer dans un cadre, une structure sécurisante mais bien de s'aventurer dans son monde intérieur dont bien des aspects nous sont inconnus.

C'est alors, pas à pas, que les dessins centrés réalisés par la personne vont lui permettre d'entrer dans sa profondeur, sa spécificité, son identité unique. Il y aura des « barrières » à passer, des passages de la vie à comprendre, des découvertes très positives sur soi qui vont permettre à chacun de s'orienter avec confiance vers de nouveaux horizons, parfois insoupçonnés et en tout cas qui re-mobilisent, re-dynamisent la personne toute entière.

Chacun peut affiner son vrai sens de la vie.

---

## **Découvrez votre créativité grâce au mandala**

**Cet atelier-découverte d'une journée aura lieu à la bibliothèque de Malmedy, le samedi 28 avril 2018 de 9 à 16h.**

Il est destiné aux adultes et sera animé par Michel Simonis, praticien et formateur dans le réseau Marie Pré.

*Découverte de la pratique du mandala pour soi, pour ses enfants, ses élèves, ses patients, dans son travail, avec ses proches ; pour sa vie personnelle, pour sa pédagogie, pour la gestion du stress et de l'agressivité, pour (r)éveiller sa créativité, pour aller à la découverte de Soi.*

[Pour en savoir plus...](#)

**Cet atelier constitue aussi, pour ceux qui l'envisagent, une première étape dans un cycle de formation. Les personnes ayant participé à cette journée bénéficieront d'une réduction sur le prix du premier module de formation.**

**est aussi une introduction à la formation.**

---

## **Informations pratiques sur la formation 2018-2019**

**Un premier module de deux jours en WE,  
les 10 et 11 novembre au CAF de Tihange  
de 9 à 17 h.**

Pour 6 à 9 personnes maximum.

La suite de la formation : 2 jours en WE à décider avec le groupe **en janvier 2019** et 2 jours en WE en **mars 2019**.

Soit un total de 6 journées donnant droit à une attestation et la possibilité d'animer des groupes avec la pédagogie Marie Pré du mandala - dessin centré. Cette formation pourra être complétée par un atelier de "création projective" et

un atelier "Axe de vie" et donner accès à une validation comme Praticien-ne du mandala / dessin centré - pédagogie

Marie Pré®

(VOIR <http://formation-mandala.fr/dessincentre/>)

**Le prix** : 160 € par personne (*150 si on s'inscrit au moins un mois à l'avance*).

Pour les participants qui auraient déjà participé à une ou deux journées à Malmedy, ([Voir](#)) le prix est réduit à 140 € (*130 si on s'inscrit au moins un mois à l'avance*). Idem pour les personnes au chômage et les étudiants.

Ces prix peuvent toujours donner lieu à négociation individuellement en cas de difficulté.

Si le paiement est fait par un organisme, il sera de 200 € par WE.

Note :

Un atelier-découverte du mandala ("Découvrez votre créativité grâce au mandala") est une introduction à la formation. Ceux et celles qui auront participé à cette journée sauront mieux de quoi il s'agit et auront déjà expérimenté l'un ou l'autre outil de base qui seront développés et expliqués dans la formation.

Cette journée n'est pas un préalable indispensable à la formation, mais je la conseille.